



UPPDRAGSNUMMER
10347836

DATUM
2023-06-02

UPPDRAGSNAMN
Dagvattenutredning Arnö 1:3 Björshults industriområde

FÖRFATTARE
Daniel Nylund

PM

MASSBALANS BJÖRSHULTS INDUSTRIOMRÅDE

Örebro 2023-06-02

WSP Sverige AB

Daniel Nylund

WSP
700 08 Örebro
Besök: Krontorpsgatan 1
T: +46 10-722 50 00
WSP Sverige AB
Org. nr: 556057-4880
wsp.com

Vi har skapat en 3D-modell av en möjlig ny verksamhetsyta i anslutning till Björshults ÅVC och jämfört mot befintlig mark i området. I ett första skede togs två förslag fram och utifrån det underlaget har vi gått vidare med en utformning där området delas upp i två verksamhetsytor med olika höjd. Att dela upp området i två nivåskilda ytor anses lämpligt då det kräver mindre tillförsel av fyllnadsmassor.

Området består av två kullar separerade av en dalgång i mitten. När ytan jämnas ut fylls dalgången huvudsakligen igen med massor från kullarna, men med nuvarande utformning kommer det behöva tillföras cirka 20 000 kubikmeter ytterligare massor för att skapa de två ytorna med lämplig lutning för avvattning i sydostlig riktning.

I dialog med våra dagvattenutredare har vi utformat ytan med en svag lutning, cirka 0,5-1,5 %, åt sydost mot det befintliga diket längs Björshultsvägen. Utifrån de rådande förhållandena där marken idag sluttar i den riktningen bedömer vi att det är den enda rimliga riktningen att leda vattnet. Vi undersökte även i ett tidigt skede möjligheten att leda vattnet mot norr eller väster. Att skapa lutning i en annan riktning kräver dock tillförsel av mycket stora mängder massor för att fylla upp området. Det skulle även skapa höga slänter mot Björshultsvägen som därmed skulle inkräkta på den tillgängliga verksamhetsytan.

Markmodellen för befintlig mark är framtagen från höjdkurvor i grundkartan och kan därför inte anses vara helt exakt, men ger ändå en rimlig bild av nuläget. För detaljprojektering av den färdiga verksamhetsytan rekommenderar vi dock att använda laserdata från Lantmäteriet, eventuellt kompletterad med inmätning på plats.

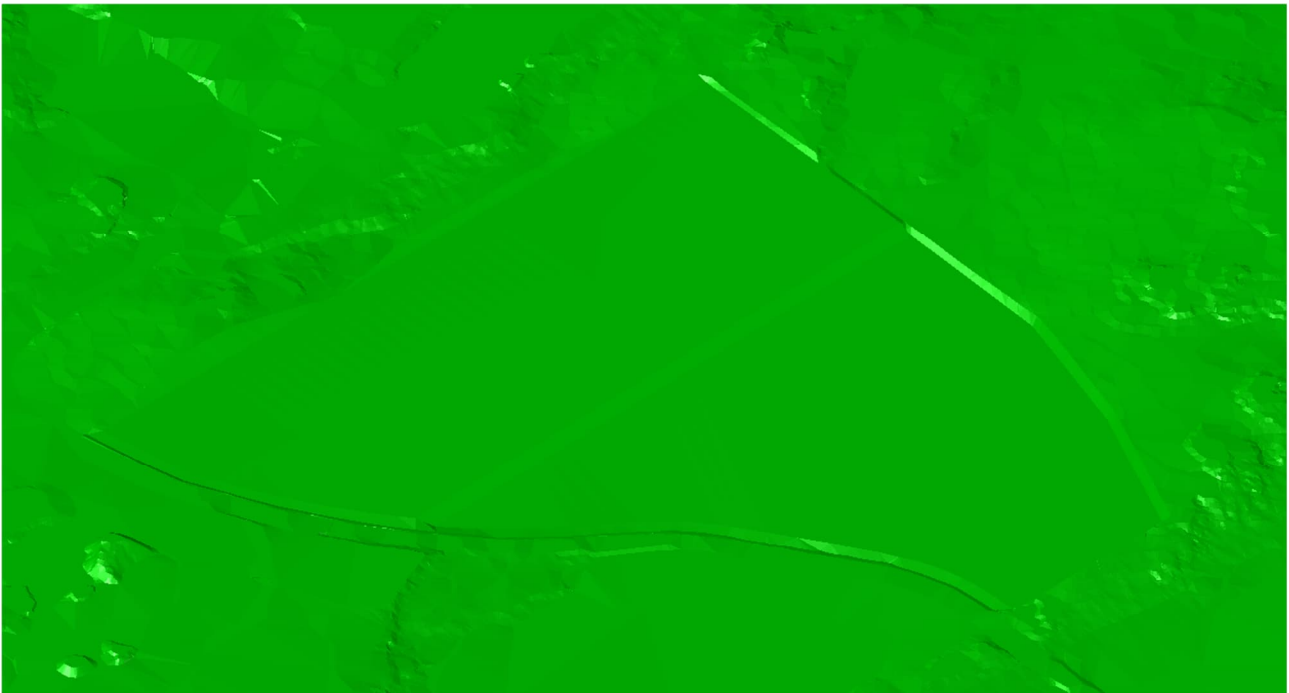


Bild 1. Föreslagen yta sett från öst.

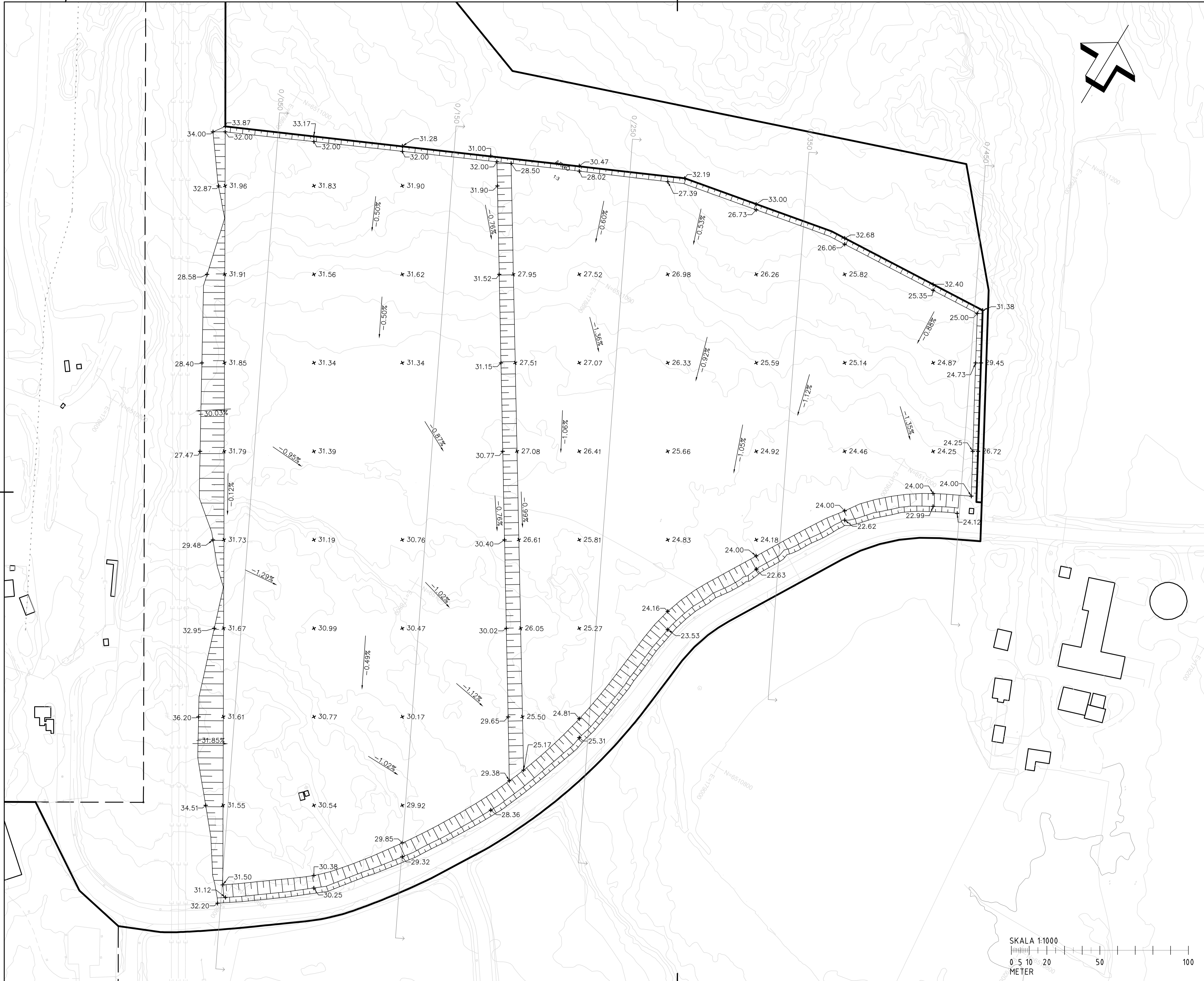


Bild 2. Föreslagen yta från sett från väst.

Bilagor.

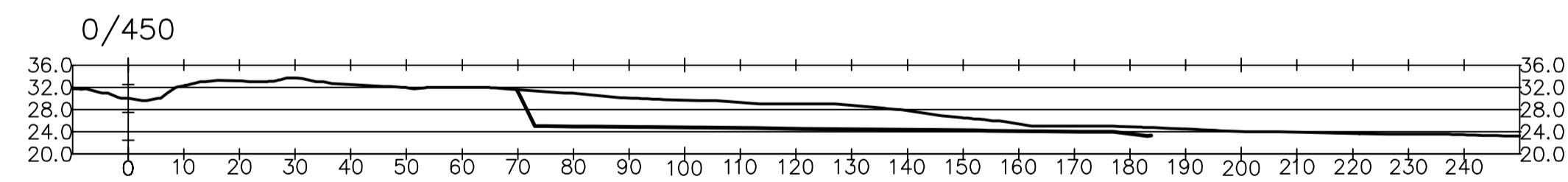
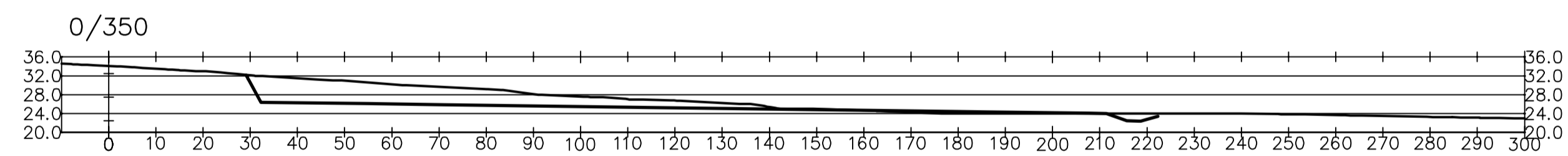
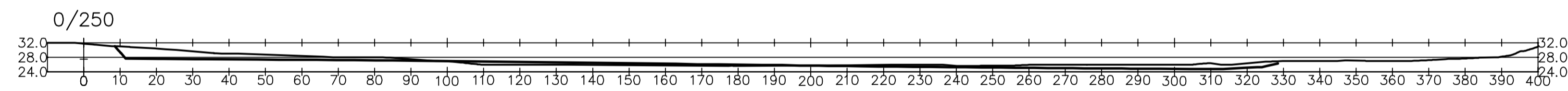
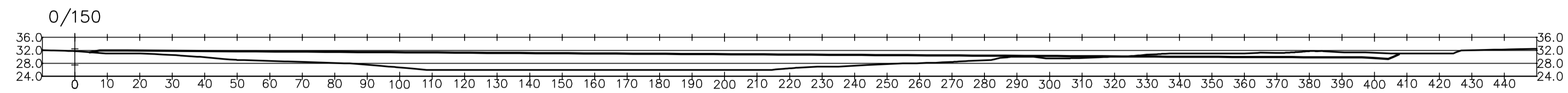
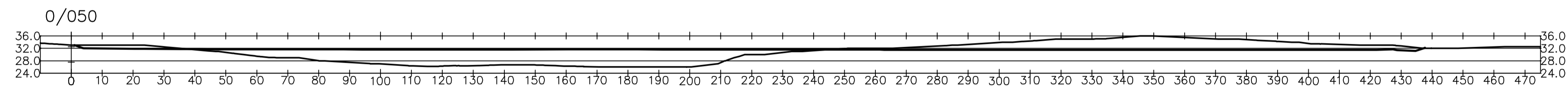
Ritning, plan M-10-01-001

Ritning, tvärsektioner M-10-2S-001



BET	ÄNDRINGEN AVSER	DATUM	SIGN
FÖRSLAGSHANDLING			
NYKÖPINGS KOMMUN			
BJÖRSHULT DAGVATTENUTR.			
WSP SVERIGE AB			
www.wsp.com			
UPPDRAG NR 10347836	RITAD/KONSTRUERAD AV D. NYLUND	HANDLAGGARE MTT	
DATUM 2023-06-02	ANSVARIG P. BERGLUND		
UTREDNING AV MASSBALANS			
ALTERNATIV 2, TERRASSER			
PLAN			
SKALA 1:1000	A1	NUMMER M-10-01-001	BET

F:\R\2023\2306\BJÖRSHULT\Björshult_Dagvattenutr\01-001.dwg 2023-06-02 12:55 AV ANVÄNDARE: SEDR243



BET	ÄNDRINGEN AVSER	DATUM	SIGN
-----	-----------------	-------	------

FÖRSLAGSHANDLING

NYKÖPINGS KOMMUN
BJÖRSHULT DAGVATTENUTR.

WSP SVERIGE AB



www.wsp.com

UPPDRAG NR 1034.7836	RITAD/KONSTRUERAD AV D. NYLUND	HANDLAGGARE MTT
-------------------------	-----------------------------------	--------------------

DATUM 2023-06-02	ANSVARIG P. BERGLUND
---------------------	-------------------------

UTREDNING AV MASSBALANS
ALTERNATIV 2, TERRASSER
TVÄRSEKTIONER

SKALA 1:1000	A1 NUMMER M-10-2S-001	BET
-----------------	-----------------------------	-----