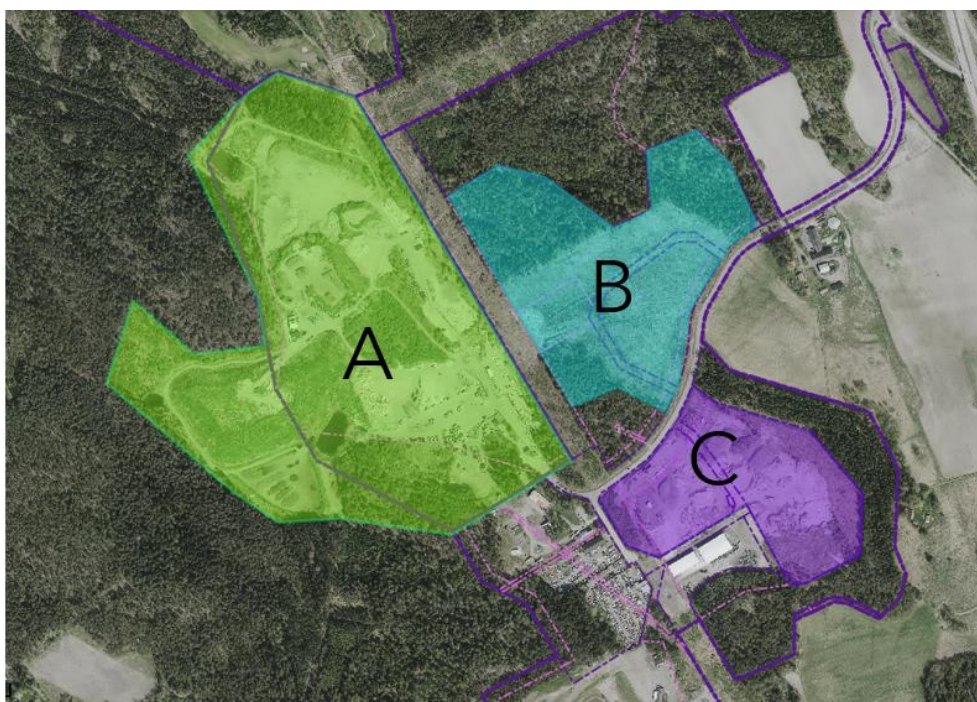


Översiktlig naturvärdesinventering av Björshults avfallsanläggning



Figur 1 Visar Björshult, indelat i område A, nuvarande avfallsanläggning, område B föreslagen mark för framtida renhållningsverksamhet samt masshanteringsyta för entreprenör samt område C för etablering annan verksamhet

Björshult

Delområde A Stora delar av delområde A består av industrimark utom i delar av kanterna. I området finns tre dammar som har potential att utgöra livsmiljö för större vattensalamander. Arten är känd i närområdet. Dessa dammar behöver inventeras under våren 2022. Strandskydd råder runt dammarna. Större vattensalamander är liksom hasselnoken upptagen i Art och habitatdirektivets bilaga 1 och där märkt med både N och B vilket gör att den har hög skyddsstatus.

Delområde B Större delen utgörs av ett kalhygge utan direkta naturvärden. Skogsdungen i anslutning till mobilmasten utgörs av en barrblandskog utan höga naturvärden. Trädsiktet utgörs av jämnårig gran och tallskog. Skogsyrtorna norr om hygget utgörs i väster av en barrblandskog med relativt många gamla slätbarkiga tallar och död ved i form av granbarkborredödade granar, både liggande och stående. Östra delen består av en yngre granplantering med ett stort inslag av gamla grova tallar varav en del har bohål av spillkråka. Område B angränsar till två st nyckelbiotoper med höga värden i trädsiktet och andelen död ved. Det förekommer rikligt med bohål och vedtickor.

Kompletterande besök 2022-10-19

Tidigare beskrivna naturvärden kvarstår och den sydvästra mest berörda nyckelbiotopen bör lämnas orörd på ett sätt som gör att dess värden inte påverkas negativt. Den gröna ytan i bilden är klassad sedan tidigare med skogliga naturvärden pga förekomsten av grova äldre tallar. Södra delen av det området är idag delvis förstört genom tidigare averkning och plantering av gran, det finns fortfarande kvar ett antal gamla mycket stora tallar som står spridda i området. Kommunekologerna rekommenderar en översyn av gränsen mellan natur och verksamhet i detaljplanen i den mån det är möjligt.



Bilden visar de två nyckelbiotoperna i rött och naturvärdesobjektet i grönt.