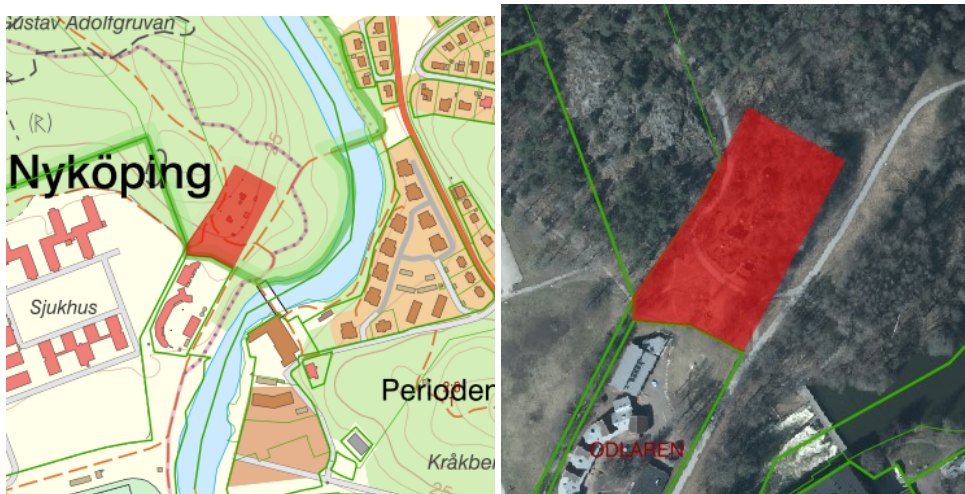




Naturvärdesinventering för detaljplan del av Hållet 1:8, Fåfängan

Inventeringsområdet



Översiktskarta och detaljkarta. Rött område avgränsar naturvärdesinventeringen. Området sammanfaller med planområdet som ska revideras.

Området inventerades 9 augusti 2023 av Stefan Andersson, Andreas Moritz och Elin Ring, kommunekologer.

Beskrivning av området och dess naturvärden

Beskrivningen av området utgår från tre delar Fåfängans trädgård, lövskog längs stenmur och ruderatmark.

Fåfängans trädgård

Trädgården präglas av traditionell trädgårdsskötsel med klippt gräsmatta på mager jord, buskar, träd och grönsaksodling i rabatt och lådor.

Förutom fruktträd i form av äpple, päron och körsbär består trädskiktet till största del av ask, lönn och asp. Ek förekommer.

Buskskiktet består framför allt av syrén och snöbär men även hassel, vinbär, krusbär, vinranka, björnbär, hallon med mera.

Naturvärden i Fåfångans trädgård

De höga naturvärdena i trädgården utgörs av tio gamla frukt- och ädellövträd (tre äppelträd, två päronträd, två askar, två körsbärsträd och en lönn). Gamla träd har betydelse för biologisk mångfald då de utvecklar grov bark och håligheter som skapar livsmiljö för olika arter.

I norra delen finns ett litet sammanhängande lövskogsområde som utgör ett naturvärde. Lövskogen domineras av ask (rödlistekategori: starkt hotad (EN)) och asp. Lövskogar har minskat i takt med människans införande av snabbväxande granskogar och många av skogens hotade arter är kopplade till lövträd.

Naturvärdenas placering visas i kartan nedan.



Karta som visar att de höga naturvärdena utgörs av ett lövskogsområde i norr, ett lövskogsområde längs stenmur i väster, tio gamla träd i trädgården samt två oxlar. Träden visas med en ungefärlig placering.

Trädgården levererar ett stort antal ekosystemtjänster, till exempel utrymme för ekosystem, livsmiljö för olika arter, fotosyntes, rening av luft, infiltrering, pollinering, vattenreglering, kultur och rekreation.

Lövskog längs stenmur

Västra delen av planområdet utgörs av en lövskog som domineras av lönn. Några tallar, hassel, syren och ask förekommer också. Genom området löper en stenmur. Längst i söder finns två gamla oxlar varav en stående död. Markskiktet domineras av gräs.

Naturvärden i lövskog längs stenmur

Det sammanhängande lövskogsområdet med förekomst av gamla träd utgör höga naturvärden. Området hänger samman med skogsområdet utanför

inventeringsområdet. De två oxlarna utgör höga naturvärden. Den ena en levande grov gammal oxel som vuxit solitärt, den andra en grov stående oxel som bidrar med död ved. All död ved bidrar till livsmiljö för en rad insekter, svampar, lavar och mossor men grov död ved utgör ett högre biologiskt värde än klen död ved.

Lövskogen levererar ett stort antal ekosystemtjänster, till exempel utrymme för ekosystem, livsmiljö för olika arter, fotosyntes, rening av luft, infiltrering, vattenreglering, kultur och rekreation.

Ruderatmark

Södra delen av planområdet utgörs av ruderatmark med ett markskikt av framför allt gräs, nässlor och kanadensiskt gullris. Ett fåtal träd finns inom området och utgörs av lönn, björk och tall. Yngre rönn och ask förekommer. Ett mindre buskage av nypon finns.

Inga höga naturvärden förekommer på ruderatmarken däremot levererar området ekosystemtjänster som till exempel livsmiljö för olika arter, infiltrering och pollinering.

Sammanfattning av naturvärden

Trädgården innehåller höga naturvärden kopplade till tio gamla frukt- och ädellövträd (tre äppelträd, två päronträd, två askar, två körsbärsträd och en lönn).

I norra delen av trädgården finns ett litet sammanhängande lövskogsområde som utgör ett naturvärde. Lövskogen domineras av ask (rödlistekategori: starkt hotad (EN)) och asp.

I västra delen av planområdet utgör ett lövskogsområde med förekomst av gamla träd höga naturvärden. Två oxlar i södra kanten utgör höga naturvärden. Den ena en levande grov gammal oxel som vuxit solitärt, den andra en grov stående oxel som bidrar med död ved.

Planområdet levererar ett stort antal ekosystemtjänster, till exempel utrymme för ekosystem, livsmiljö för olika arter, fotosyntes, rening av luft, infiltrering, pollinering, vattenreglering, kultur och rekreation.