




Lathund - Verktyg i Procapita

Verktygen i Navigeringsfältet styrs av vilken Navigeringsknapp som är aktiv. Innehållet i den övre verktygsraden förändras beroende på vilken sida som är öppen i arbetsytan.

Följande alternativ finns;

 Stänga Navigeringslistan (skapar större arbetsyta)  Öppna Navigeringslistan

 Inställningar för aktuellt Navigeringsfält

 Arbetslista

 De tio senaste använda patienterna/personerna


 Mina patienter/personer

 Sökverktyg "Storsök"


 Stäng Procapita

 Teknisk information om Procapita VoO

 Ångra

 Hjälpfunktion om Procapita Vård och omsorg för användare. Använd denna!

 Klistra in

 Hjälpfunktion som kan flyttas till önskad funktion. Tryck på knappen så att du får med ett frågetecken. Klicka sedan på funktionen du vill veta mer om.

 Öppna nytt dokument

 Spara

 Uppdatera bild

 Handläggarkhistorik

 Utskriftsverktyg

 Direktutskrift

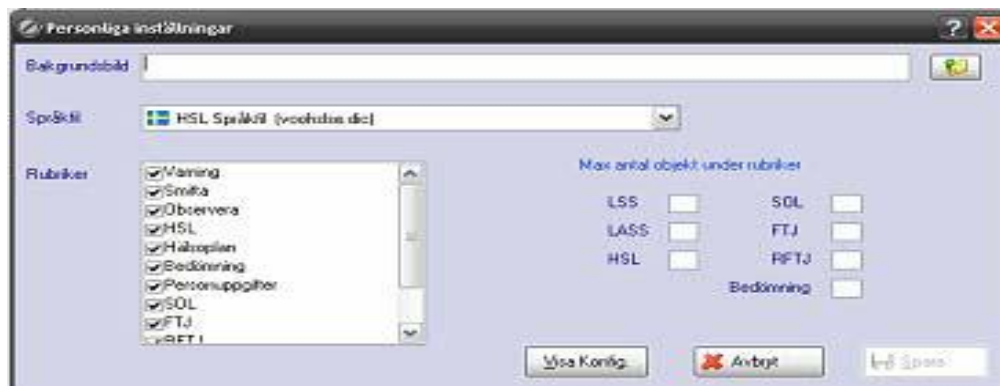
 Bevakning

Inställningar

Här gör du egna inställningar för aktuellt navigeringsfält.

Du kan välja mellan olika språkfiler t.ex. HSL-språkfil.

Du kan bocka av de mappar som du inte vill ska synas i Navigeringslistan.



Funktionen max objekt skall undvikas!