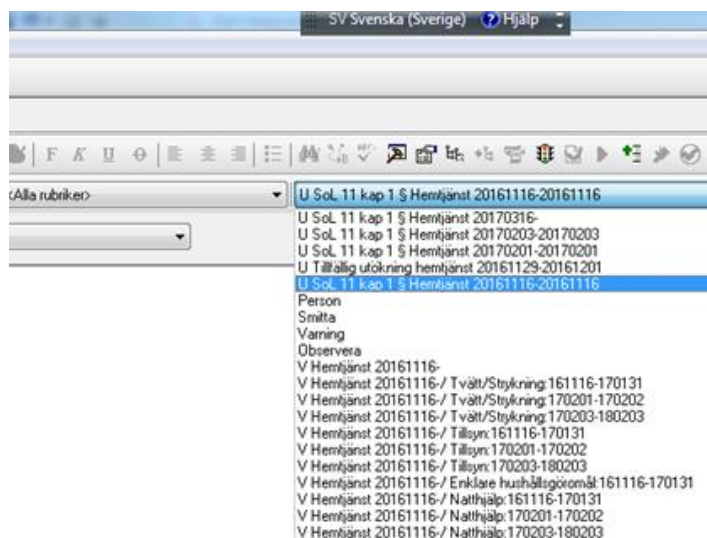


Kopiera en gammal utredning till en ny utredning

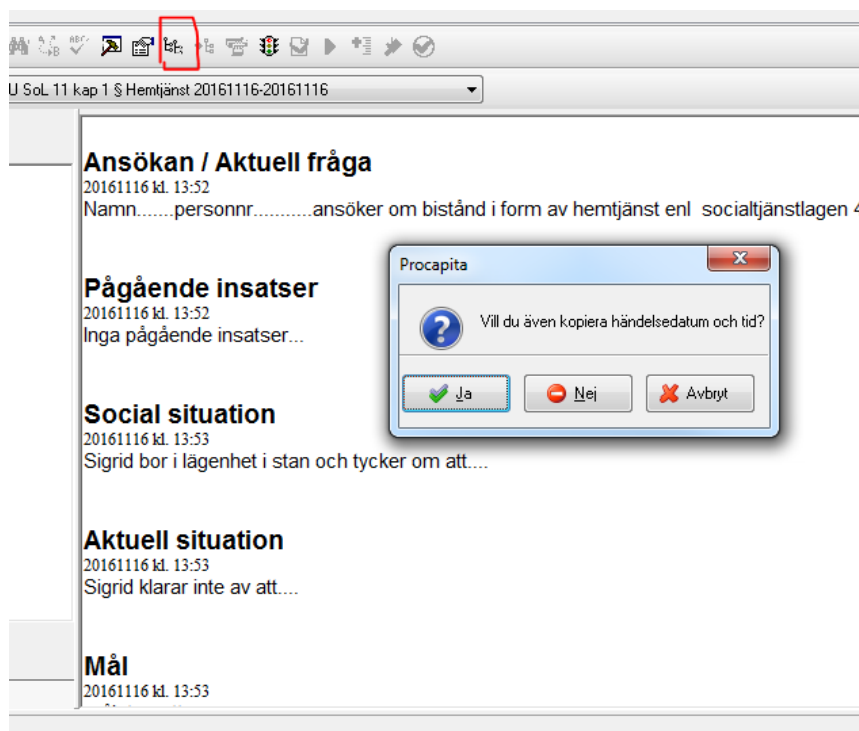
När du är i fliken "Dokumentation" för din nya utredning så kan du kopiera en tidigare utredning

1. Sök fram den utredning som du vill kopiera ifrån i nedanstående rullista.

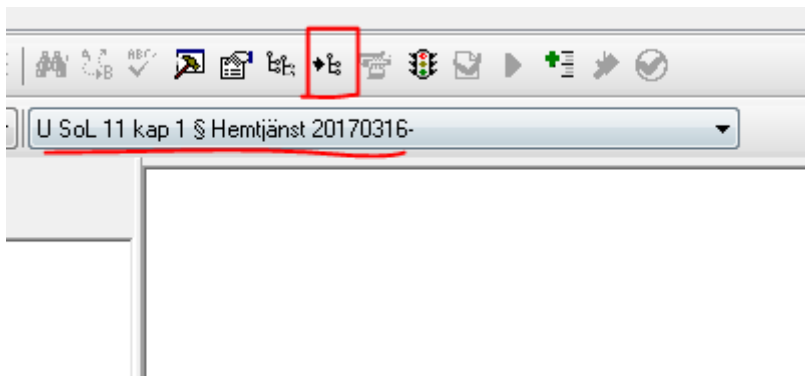


2. Du får då upp den gamla utredningen i läsfönstret och kan välja kopiera genom att trycka på knappen "Kopiera alla texter i trädet" (inringad knapp i nedanstående bild).

Du får fråga om du även vill kopiera händelsedatum och tid. Välj Nej då ni vill att den nya utredningen ska ha nya datum.



3. Gå tillbaka till din nya utredning i rullistan och tryck på knappen "Klistra in alla kopierade texter i trädet".



Nu klistras föregående utredning in i din nya utredning och du slipper därmed skriva om allt.

Du kan däremot gå in och justera de texter som behöver justeras.

