

Justera perioder på insatser

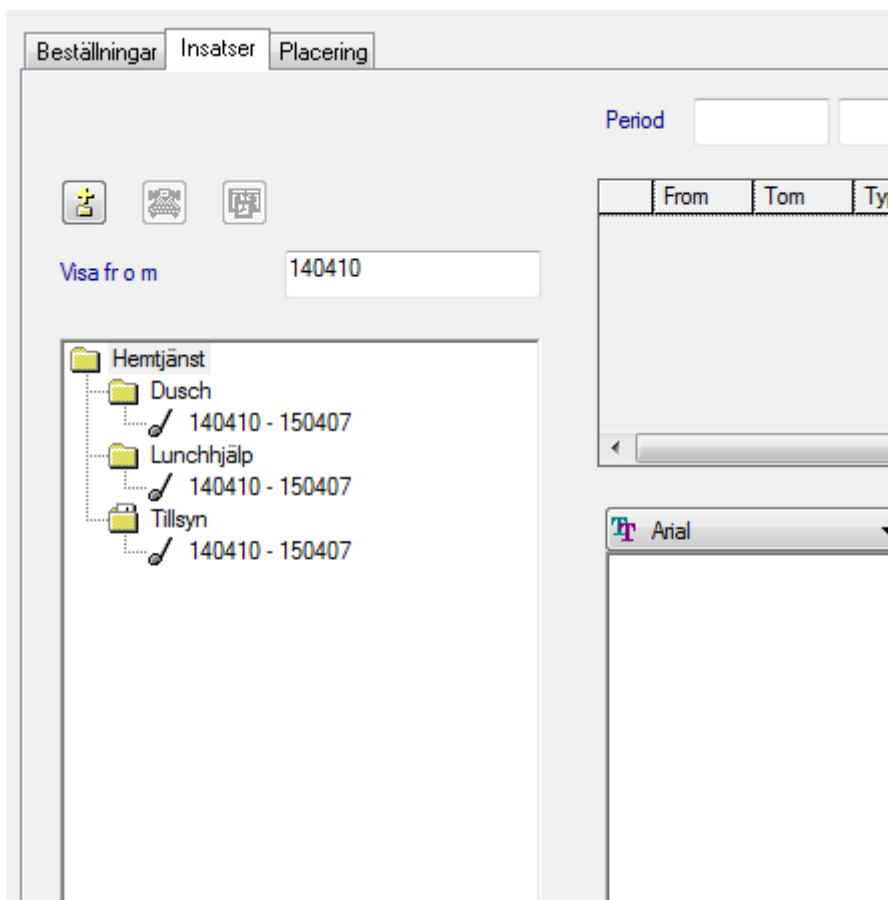
När du verkställer ett beslut så måste du kontrollera och eventuellt justera perioderna på insatserna.

Om man placerar sina insatser på resurs (arbetslag) så blir mapparna gula. På oplacerade insatser är mapparna röda. Ni ska placera era insatser så att mapparna blir gula eftersom ni då får lite hjälp när ny beställning med insatser kommer. Alla insatser som gäller i den nya beställningen blir alltid röda. De insatser som då fortfarande har gula mappar är insatser som inte ingår i just den beställningen, och kan därför behöva avslutas manuellt av er. Datumen för insatserna visar också tydligt vilka insatser som ingår i beställningen då de har samma datum som beställningsdatumet.

Se två förklarande exempel nedan. Exempelen är för Hemtjänst då detta är mest avancerat inom Hemtjänsten. Men principen är densamma för alla.

Exempel 1, en inkommande beställning:

Kund har insatser Dusch, Lunchhjälp och Tillsyn. De är placerade och därmed gula.



Nytt beslut kommer in via en beställning och utföraren ser att insatserna är Tillsyn och Dusch. (Kund ska därmed inte ha lunchhjälp längre).

Beställningsinformation

Beställning avser: 300807-7723 Testsson, Lisa
 Provgatan 1
 11111 STORSTAD

Beställning gäller: 2014-04-15 - 2015-04-15

Beställd kvantitet: 19.29 tim/månad

Insatser som ska utföras:
 Tillsyn: 3.30 tim/vecka Varje vecka;
 en gång om dagen

Dusch: 1.00 tim/vecka Varje vecka;

Utföraren verkställer beställningen och insatsbilden ser då ut såhär istället:

Beställningar Insatser Placering

Period

Visa från

- Hemtjänst
 - Dusch 140415 - 150415
 - Lunchhjälp
 - 140410 - 150407
 - Tillsyn 140415 - 150415

From To

Arial

De insatser som den aktuella beställningen innehåller är röda (eftersom man tidigare har använt sig av resursplacering). De insatser som har gula mappar är insatser som inte ingår i den nya beställningen. Detta ser man även på datumet (se gulmarkerat i bilden ovan) vilket inte är detsamma som beställningens datum. Dessa insatser ska avslutas:

Markera datumen på insatsen som ska avslutas och ändra slutdatum till dagen innan det nya beslutet gäller. Se gulmarkerat i bilden nedan. Sedan sparar du.

Beställningar Insatser Placering

Period 140410 140414 Ny detalj

Typ	Kvantitet	Enhet	Dubbelbem	Periodicitet	När	Alla
Timmar	3.30	Vecka	0.00	Vaje vecka		

Visa fr o m 140414

- Hemtjänst
 - Dusch
 - 140410 - 140414
 - 140415 - 150415
 - Lunchhjälp
 - 140410 - 140414
 - Tillsyn
 - 140410 - 140414
 - 140415 - 150415

Arial 10 F K

Nu har du sett till så att du endast verkställer de giltiga insatserna!

Exempel 2, flera inkommande beställningar:

Har ni fått flera beställningar **med samma datum** inom samma insatskategori (exempelvis Hemtjänst) för en specifik kund så verkställer ni alla dem beställningarna. Exempelvis om ni fått beställningar för hemtjänst omvårdnad, hemtjänst service och hemtjänst larm för en specifik kund.

När ni verkställt alla beställningar så ska ni kontrollera insatserna under fliken "Insatser" innan ni placerar insatserna. Ligger det kvar någon mapp som är gul så ska ni även i detta fall avsluta insatsen genom att ändra slutdatum till dagen innan det nya beslutet gäller.

Viktigt undantag från ovanstående instruktion:

Det kan finnas tillfällen där ni exempelvis får Hemtjänst omvårdnad, Hemtjänst service och Hemtjänst larm skickade till er med olika beställningsdatum. Exempelvis så kan kunden välja er som utförare för omvårdnad, och en annan utförare för service. Några veckor senare så ändrar sig kunden och väljer även er som utförare för service. När ni verkställer beställningen för serviceinsatserna så kommer de insatserna att bli röda, **MEN** i detta läge så ska **INTE** de andra insatserna som har avvikande datum och gula mappar avslutas, eftersom de tillhör beställningen för omvårdnaden.

Därför går det inte att säga att gula insatser *alltid* ska avslutas och det går inte heller att säga att *alla* insatser som har avvikande datum ska avslutas. Detta eftersom det är tillåtet att skicka uppdelade beställningar till er vid olika tillfällen.