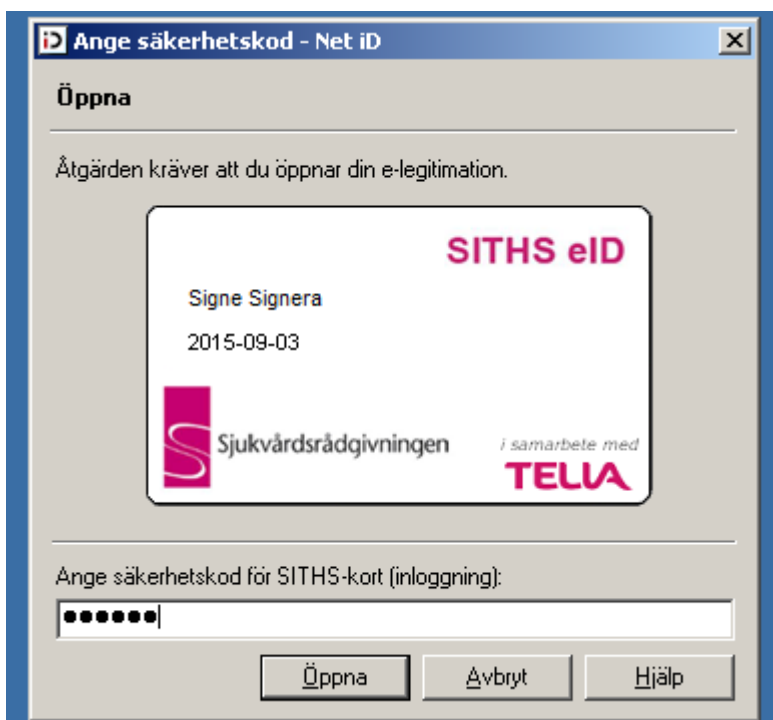
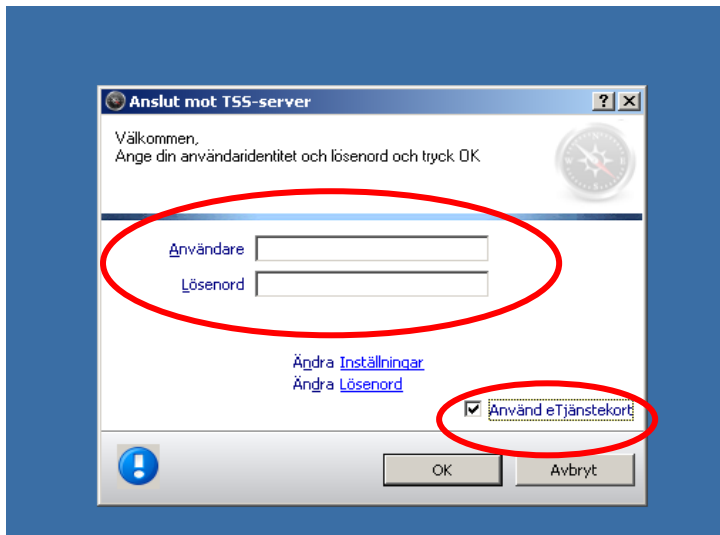


Inloggning med e-Tjänstekort i Procapita

Så här ska det se ut

- Blankt på användare + lösenord
- Bocka i "Använd eTjänstekort" (Use smartcard)
- Tryck på OK
- Ruta där du anger din säkerhetskod kommer upp- fyll i koden
- Tryck på öppna



- Du signerar dina texter med signeringskoden till eTjänstekortet