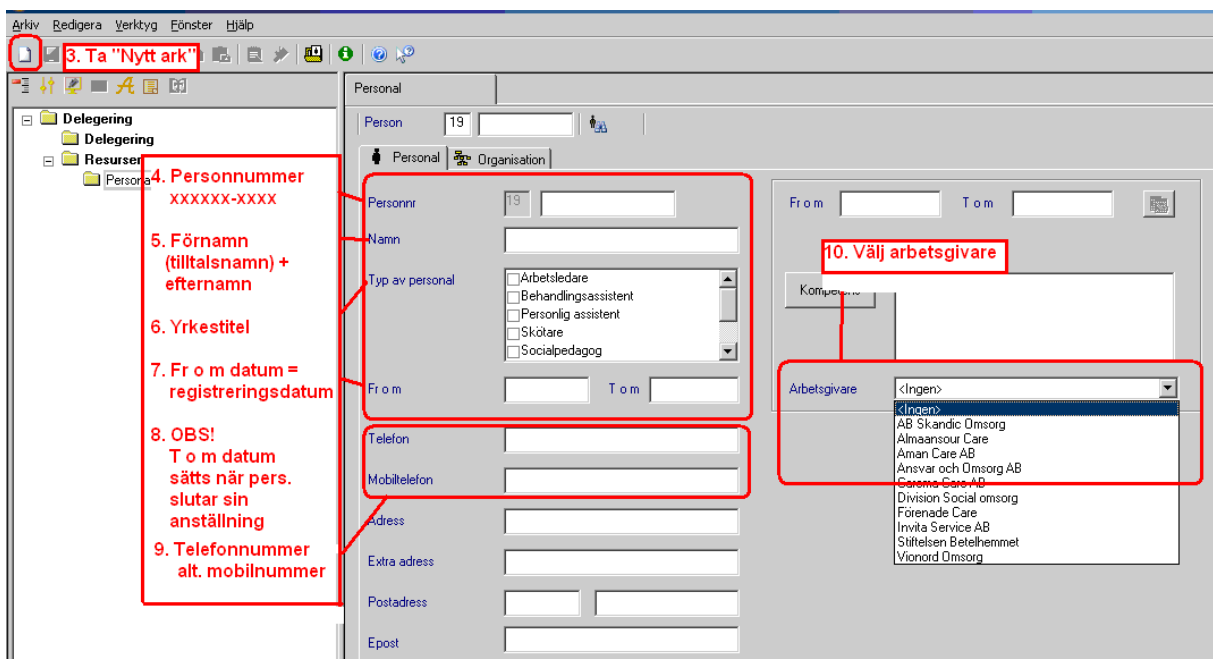
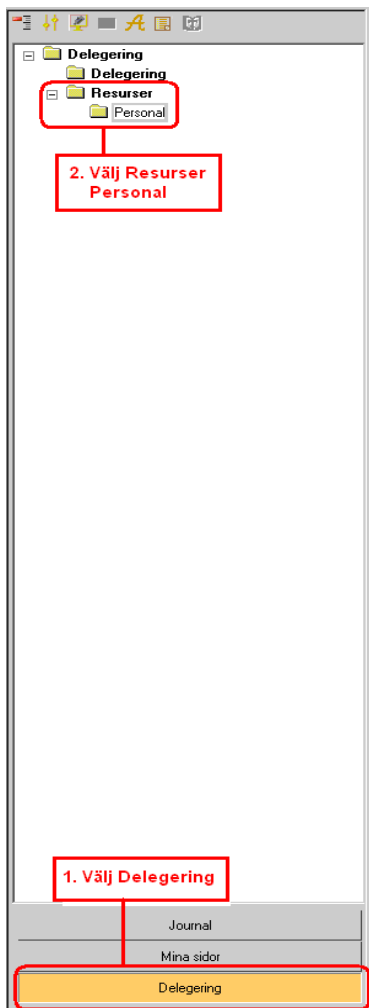
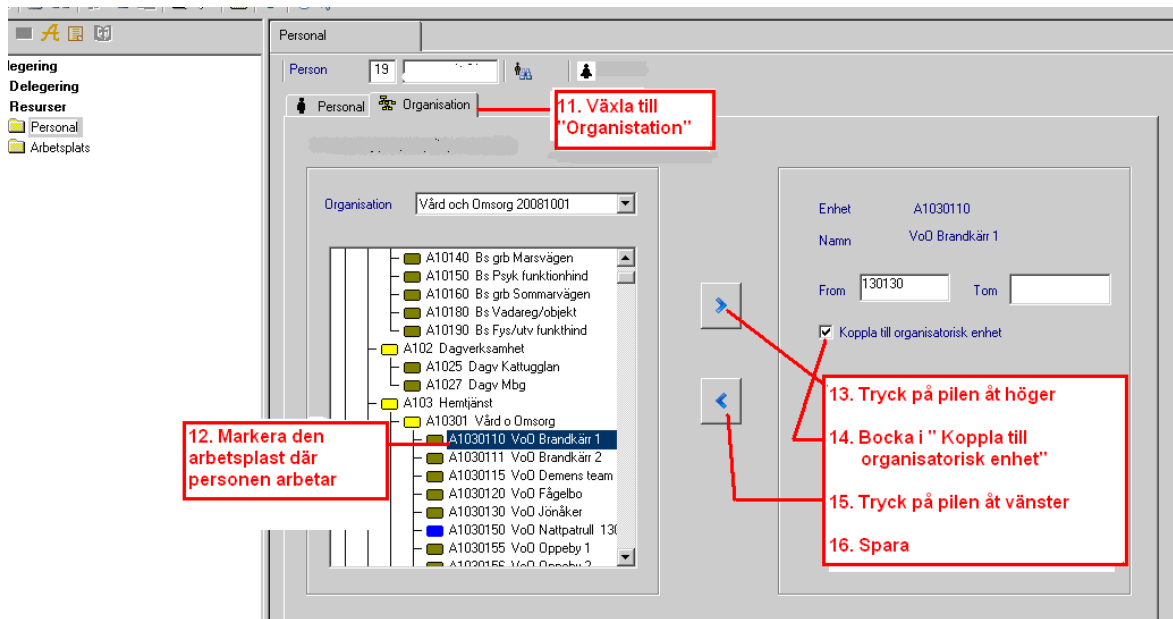


# Lathund ec delegeringsmodul Procapita registrering resurser – personal + anmäla ny personal för delegering





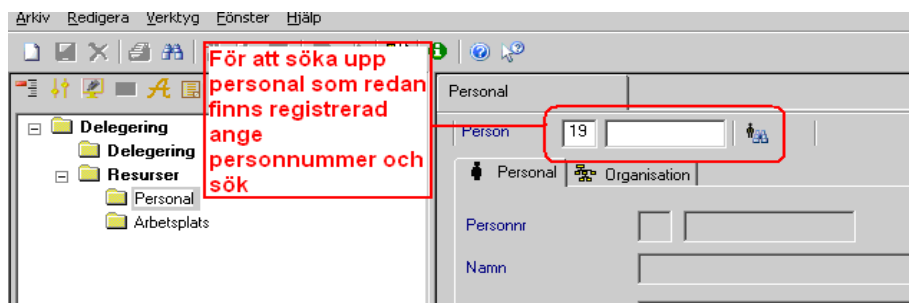
## KOM IHÅG!

När personal byter arbetsplats avmarkera den "mapp" som är blå = den arbetsplats personalen är registrerad på.

- Avmarkeringen görs genom att
  1. Ta bort boken i "koppla till organisatorisk enhet"
  2. Tryck på pilen åt vänster

Koppla därefter den nya arbetsplatsen till personal (se ovan)

Att ha personalen registrerad på rätt arbetsplats gör det möjligt att söka den personal som finns registrerad på stället.



16. När ny personal är registrerad sänd bevakning till "ssk ....." för kännedom att personal finns för ev. delegering. Bevakningskamera finns i övre menyraden.

