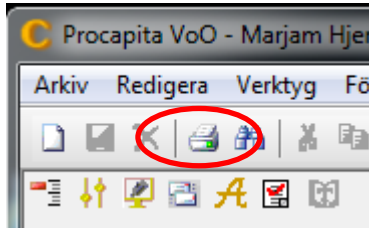
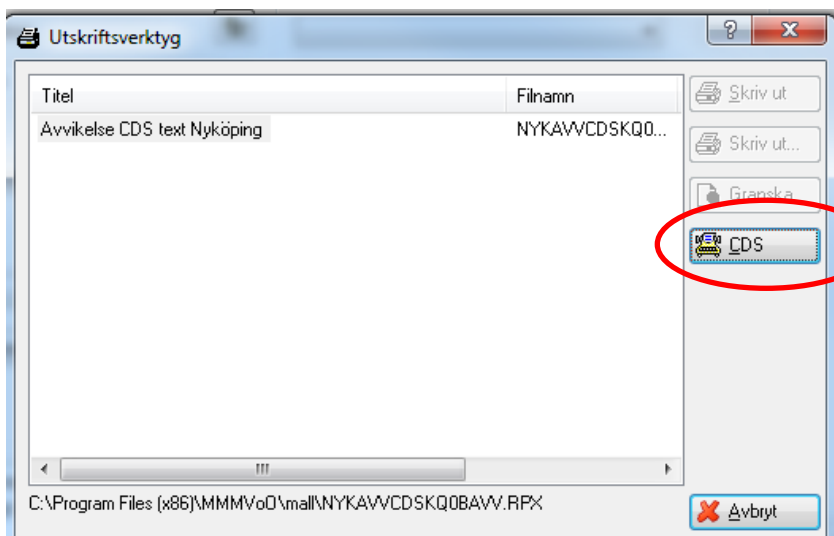


Utskrift av avvikelser

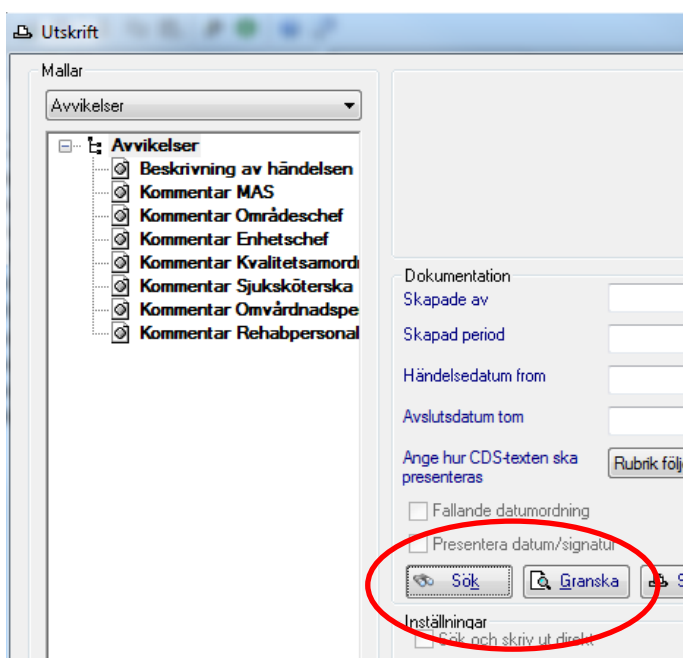
1. Gå tillbaka till fliken Avvikelse.
2. Tryck på Skriv ut-knappen i verktygsraden.



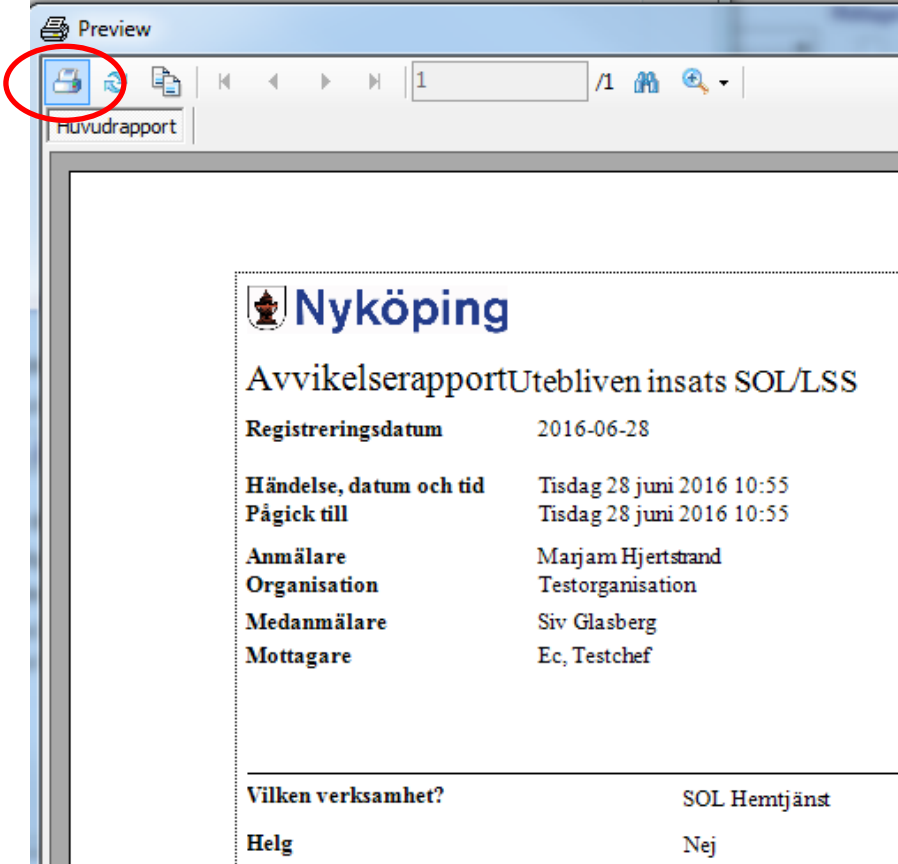
3. Klicka på CDS.



4. Tryck på knappen Sök och sedan på Granska.



5. Läs igenom avvikelsen och om allt ser rätt ut så skriver du ut genom att trycka på Skriv ut-knappen.



The screenshot shows a software interface for document preview. At the top, there is a blue header bar with the text "Preview". Below this is a toolbar containing several icons: a printer icon (circled in red), a document icon, navigation arrows, a page number field showing "1", and other utility icons. Below the toolbar is a tab labeled "Huvudrapport". The main content area displays the logo for "Nyköping" (a crown icon) followed by the title "Avvikelsesrapport Utebliven insats SOL/LSS". Below the title is a list of details:

Registreringsdatum	2016-06-28
Händelse, datum och tid	Tisdag 28 juni 2016 10:55
Pågick till	Tisdag 28 juni 2016 10:55
Anmälare	Marjam Hjerstrand
Organisation	Testorganisation
Medanmälare	Siv Glasberg
Mottagare	Ec, Testchef

Vilken verksamhet?	SOL Hemtjänst
Helg	Nej