

Utrymningsväg (placeringsförslag)

Avser dörr till det fria eller dörr till angränsande brandcell. Hänsyn har tagits till placering av befintliga dörrar.

Vid utrymning genom port ska slagdörr anordnas i port.

Parkeringsplatser ska anpassas/tas bort så att dessa inte placeras framför utrymningsvägar.

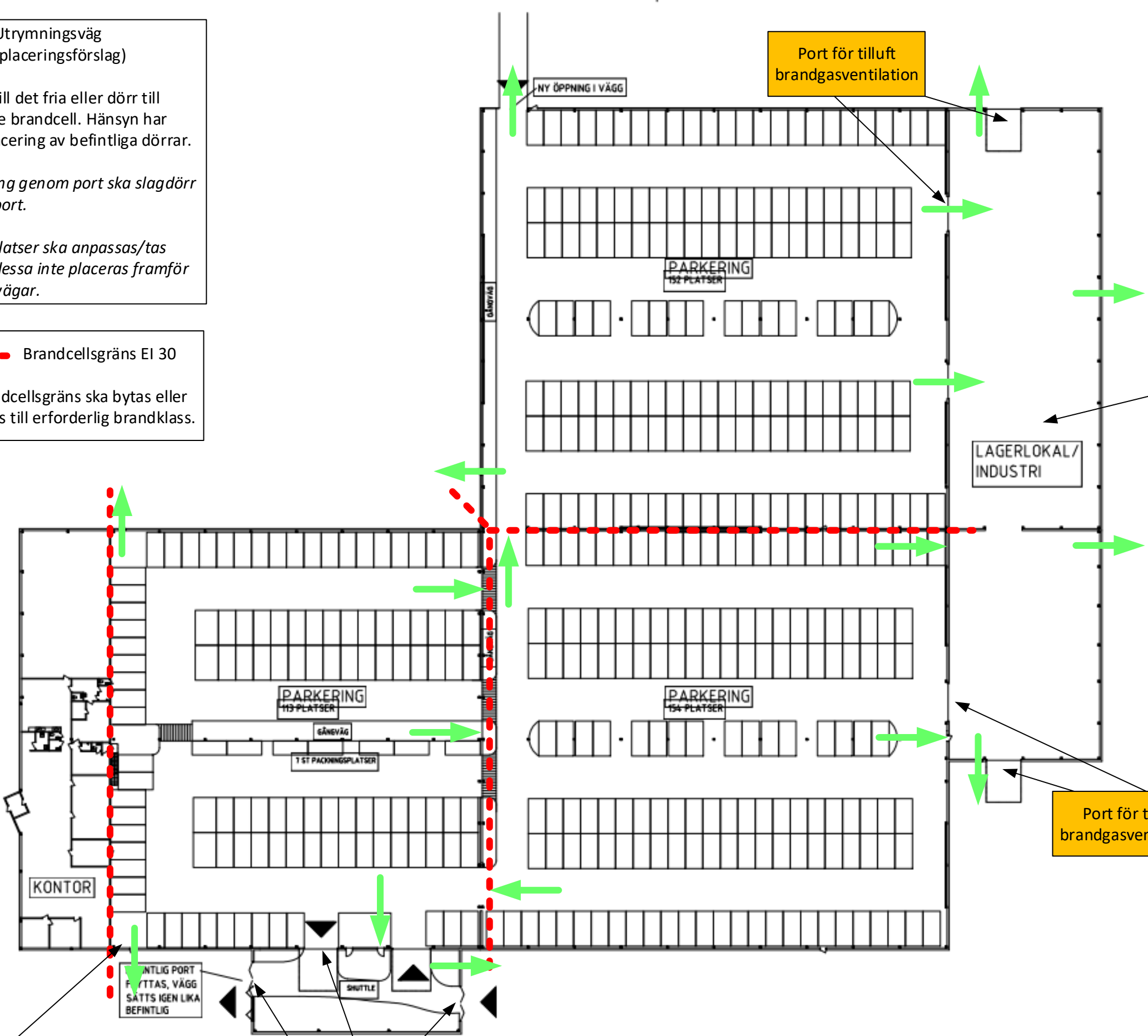
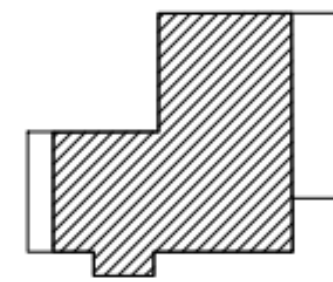
Brandcellsgräns EI 30

Portar i brandcellsgräns ska bytas eller kompletteras till erforderlig brandklass.

FÖRKLARINGAR

ALLA MÅTT I MM

AKTUELL BYGGNAD NY ANVÄNDNING



Lokal ska ej nyttjas och ej ha brandbelastning. Betraktas som utrymme utomhus.

Port för tilluft brandgasventilation

Placering brandlarmstablå och manöverpanel rökluckor.

Port för tilluft brandgasventilation

Brandskiss

Caproni 1, Norrköping
Ändrad användning
Industri till parkering

Datum: 2018-01-24
Reviderad: -
Internt projektnr 18-105
Handläggare: Frans Trägårdh



BYGGLOVHANDLING	
STORESUND ARKITEKTER	
Danderydsvägen 146 182 36 Danderyd Tel 08-622 68 70 Fax 08-622 68 72	
PROJ. NR	UTSÄTTNING / ANMÄLAN NR
M. ULLMAN	M. ULLMAN
KV CAPRONI 1, NYKÖPING	
DIVISIONSVÄGEN 1-5	
PLAN 0, PARKERING	
DATUM	REVISJON
2017-11-13	
SKALA	REVISJON
1:600 (A3)	A-40-1-100

