

TECKENFÖRKLARING

BEFINTLIGA LEDNINGAR

- Vattenledning
- Spillvattenledning
- Dagvattenledning
- Vattenfall
- Gästbudsstaden
- Skanova

PROJETERADE LEDNINGAR, ARMATURER ETC.

- Vattenledning
- Spillvattenledning (självfall)
- Spillvattenledning (Tryck)
- Avstängningsventil (VAV/VSU)
- Spolpost (VPO)
- Brandpost (VBP)
- Proppning (-PP)
- Nedstigningsbrunn (-NB)
- Tillsynsbrunn (-TB)
- Rens-/spolbrunn (-RB)
- Avluftsanordning (SLU)
- Pumpstation, spillvatten

NIVÅANGIVELSER PUMPSTN (preliminära)

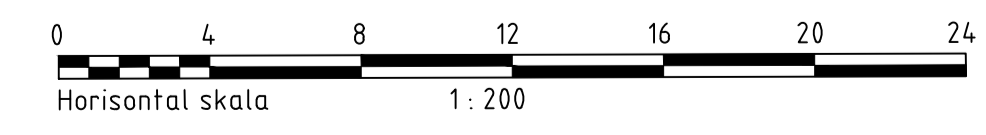
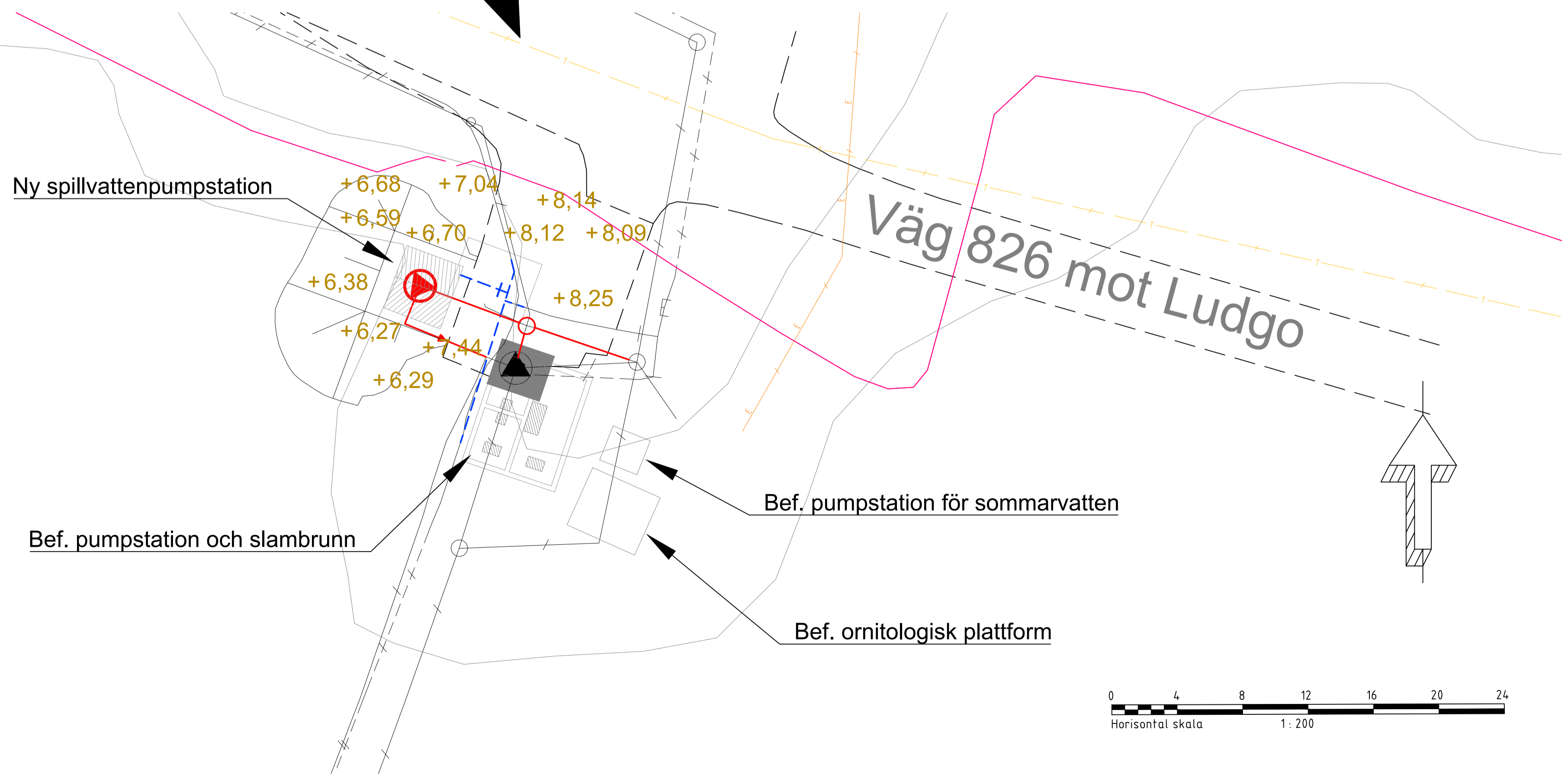
(RH2000)

Bef. marknivå	ca +6,70
Golvhöjd (FG)	+8,10
U.k. pumphump Ø2000	+4,73
Vg (n) Ø250 PP	+5,33
Vg (ut) Ø125 PE	+6,30
Vg Ø32 PE	+6,30
Vg (brädd) Ø200 PP	+6,55

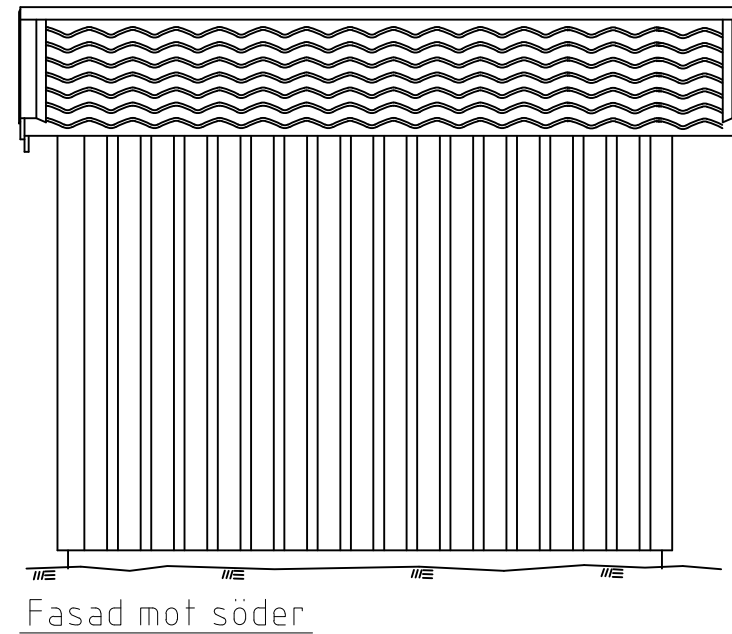
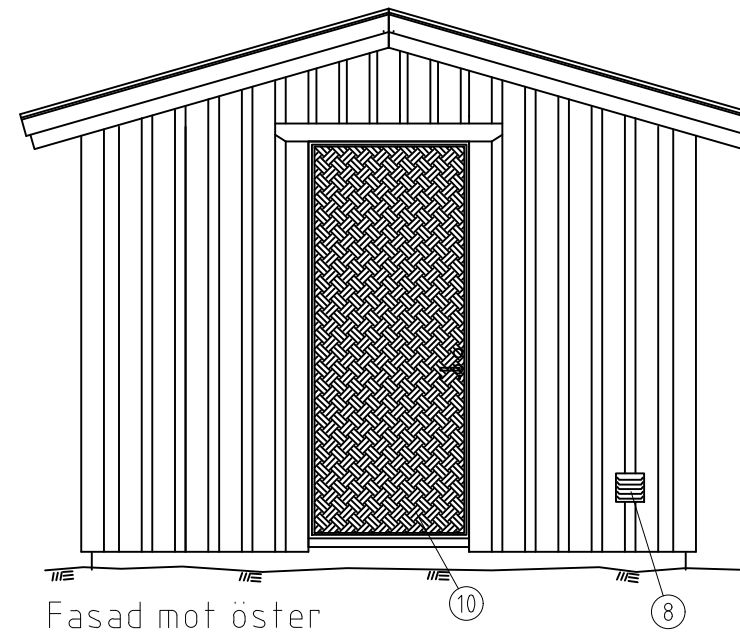
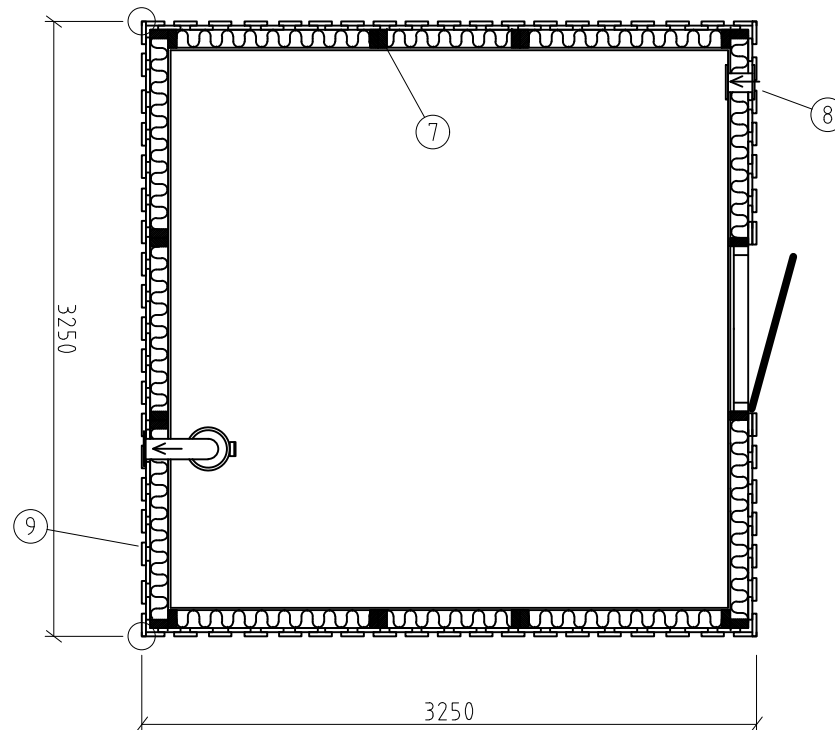
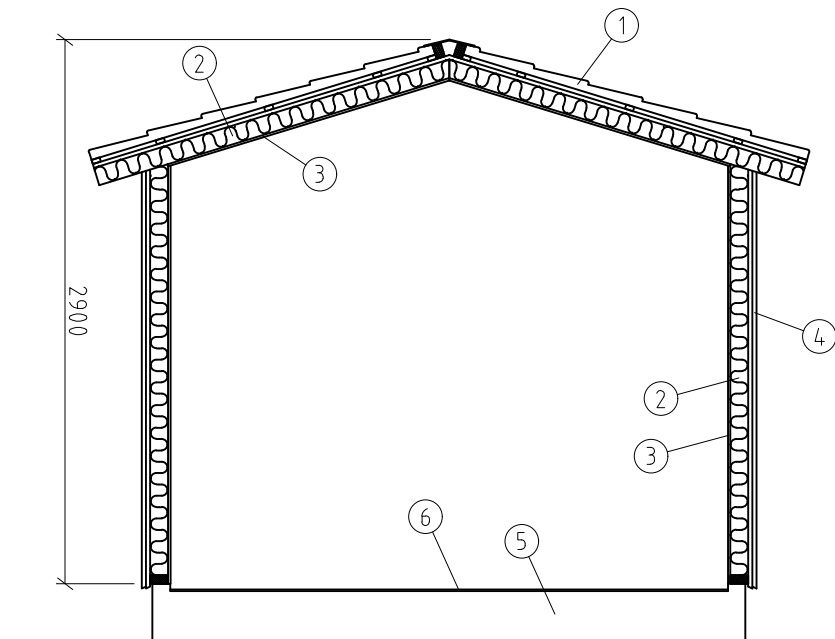
Koordinater (överbyggnad hörn)

(SWEREF 991630)

X=184831.8257 Y=6534579.6320
 X=184835.2938 Y=6534578.3427
 X=184830.4080 Y=6534575.8186
 X=184833.8762 Y=6534574.5293

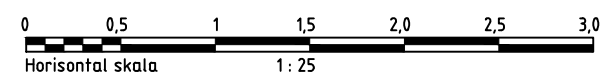



BET	ANT	ÄNDRINGEN AVSER	SIGN	DATUM
BYGGLOVSHANDLING				
"Nya Aspa SPU"				
FÖRVALTNINGSENHET/ANLÄGGNINGSNR		FASTIGHETSRETECKNING		
25072		SELBERGA 1:1		
UPPDRAGSNUMMER	RITAD AV	HANDLÄGGARE		
644611	TB	TB		
DATUM	ANSVARIG	HANDLINGSNR		
2025-01-20				
Ny spillvattenpumpstation				
Situationsplan				
SKALA A1	SKALA A3	NUMMER	BET	
1:200	1:400	R-51.1-001		



Litt.

- 1 Sadeltak > 16° lutning, svart tegelprofilerad takplåt.
Svarta hängrännor, stuprör och utkastare.
Takutsprång 550 mm över ytterdörr.
- 2 Vagg- och takisolering av mineralull, $k < 0,35 \text{ W/m}^2 \text{ } ^\circ\text{C}$
- 3 Innerväggar/tak i ljus färg, rostfri dekorfalsad plåt,
våtrumsanpassade fogar.
- 4 Stående lockpanel typ Cederal fibercement,
Faluröd NCS S 540-Y70R.
- 5 Bjälklag i betong eller rostfritt stål
- 6 Golvbeläggning utan fogar, halkfritt typ Peran
- 7 Regelstomme av konstruktionsvirke 45x95
- 8 Friskluftsentil
- 9 Frånluftsentilation via pumpsump, tyristorstyrd kanalfläkt
- 10 Aluminiumdörr vänsterhängd typ Precondal 10x21



BET	ANT	ÄNDRINGEN AVSER	SIGN	DATUM
BYGGLOVSHANDLING				
"Nya Aspa"				
		Nyköping		
FÖRVALTNINGSENHET/ANLÄGGNINGNR. 25072		FASTIGHETSBETECKNING SELBERGA 1:1		
UPPDRAGSNUMMER 644611	RITAD AV TB	HANDLÄGGARE TB		
DATUM 2025-01-20	ANSVARIG	HANDLINGSNR.		
Ny spillvattenpumpstation Överbyggnad				
SKALA A1 1:25	SKALA A3	NUMMER R-51.2-003	BET	